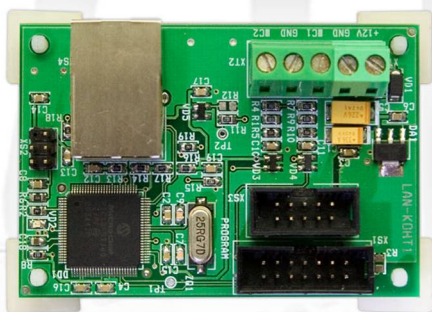


# Охранная панель "Контакт LAN"



Охранная панель "Контакт LAN" предназначена для передачи информации через интернет посредством локальной сети Ethernet провайдера. Используется совместно с другими охранными панелями ("Контакт GSM-5", "Контакт GSM-5-RT1", "Контакт GSM-5-RT2"), а также как самостоятельная охранная панель.

"Контакт LAN" может одновременно передавать информацию на пульт охраны и на сервер интернет-провайдера.

Охранная панель передает сообщения на пульт охраны по протоколу TCP/IP.

На сервер интернет-провайдера сообщения передаются по протоколу SNMP. Это очень удобно для провайдеров, потому что всё коммуникационное оборудование уже использует данный протокол.

## Основные технические характеристики

Линия связи - интернет (через локальную компьютерную сеть Ethernet)	2 охранных шлейфа, работа с датчиками типа "сухие контакты" (геркон, кнопка и т.д)
Контроль состояния локальной компьютерной сети	Удаленный контроль и управление шлейфами (снятие/постановка под охрану и др.)
Протоколы обмена: • TCP/IP • SNMP	Встроенный протокол ICMP (для работы утилиты «ping»)
Встроенный Web-сервер	Динамическое получение IP-адреса по протоколу DHCP
Энергопотребление в дежурном режиме не более 130 мА	Программирование параметров с персонального компьютера
Напряжение питания 12 ± 2 В	Диапазон рабочих температур 0..+40°C

## Основная комплектация

Охранная панель	1 шт
Узкий шлейф	1 шт
Широкий шлейф	1 шт

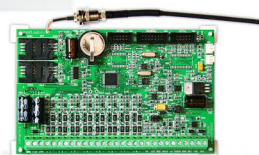
# Дополнительное оборудование

**Кабель для связи с компьютером "USB 2"**



Кабель для программирования с компьютера через USB порт для любых объектовых приборов (кроме "Контакта 6")

**Охранно-пожарная панель "Контакт GSM-5" и "Контакт GSM-5-2"**



Охранно-пожарная панель "Контакт GSM-5" предназначена для организации охраны удалённых объектов недвижимости любой сложности: квартир, офисов, загородных домов, гаражей

**Охранная панель "Контакт GSM-5-RT1"**



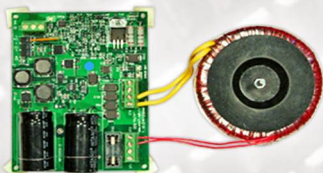
Охранная панель "Контакт GSM-5-RT1" предназначена для приема сообщений от охранных панелей любых иностранных и отечественных производителей и последующей передачи их на пульт центрального наблюдения охранного предприятия.

**Охранная панель "Контакт GSM-5-RT2"**



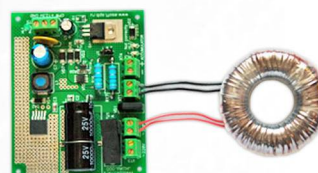
«Контакт GSM-5-RT2» предназначен для передачи на пульт охраны сообщений, поступающих от охранно-пожарных панелей «Контакт 6», подключённых по шине данных RS-485. Передача на пульт охраны производится через городскую телефонную сеть, сеть GSM или интернет (локальную компьютерную сеть Ethernet)

**Блок резервного питания 12В 5А**



Блок резервного питания (без корпуса) с возможностью подключения 1,2Ач или 7Ач аккумулятора. Встроенная защита от глубокого разряда аккумулятора, защита нагрузки от превышения выходного напряжения, контроль пропадания сети 220 В, защита аккумулятора от "переполюсовки" батареи и от превышения выходного напряжения

**Блок резервного питания 12В 1,5А**



Блок резервного питания (без корпуса) с возможностью подключения аккумулятора емкостью 1,2Ач или 7 Ач. Встроенная защита от глубокого разряда аккумулятора, защита нагрузки от превышения выходного напряжения, контроль пропадания сети 220 В, защита аккумулятора от "переполюсовки" батареи и от превышения выходного напряжения

**Корпус "Контакт"**



Эргономичный и удобный корпус для охранного оборудования компании с посадочными местами под все модификации охранно-пожарных панелей "Ритм", блок питания, резервный аккумулятор (1.2 Ач), а также коммуникатор и "Контакт LAN". В ассортименте два цветовых решения - белый и черный

**Корпус металлический белый**



Специализированный корпус для объектового оборудования компании "Ритм"